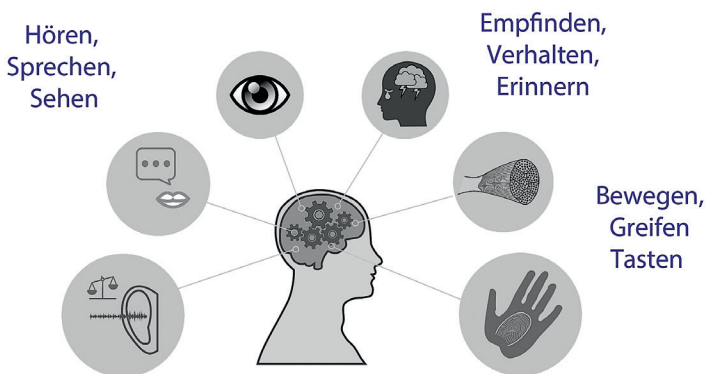


# NervenSinneTechnik.NRW

## Mensch-Technik-Interaktion

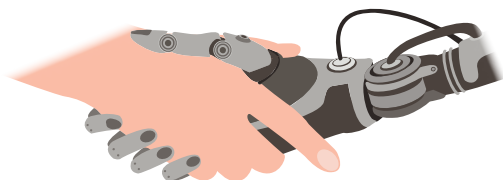
... meint die wechselseitige Verbindung zwischen dem menschlichen neuronalen System und technischen Komponenten.



Die Leuchtturm-Initiative befasst sich mit Störungen des zentralen und peripheren **Nervensystems**, der **Sinnesorgane** sowie der **Psyche**, die durch (chronische) Erkrankungen oder Unfallgeschehen ausgelöst werden.

Ziel ist es, gefährdete oder verlorene motorische, sensorische, kognitive und emotionale Fähigkeiten des Menschen durch den Einsatz technologischer Verfahren **aufrechtzuerhalten, wiederherzustellen** oder zu **verbessern**.

Durch die Verknüpfung von neurowissenschaftlichen Erkenntnissen mit **innovativen Versorgungsansätzen** entstehen darüber hinaus vielversprechende Perspektiven für nordrhein-westfälische Unternehmen.



## Kompetenzen in NRW

Nordrhein-Westfalen verfügt über einen hohen Stand in der neurowissenschaftlichen Forschung sowie über eine starke Position in der medizinischen Versorgung von Erkrankungen des Nervensystems und der Psyche.

Der Cluster InnovativeMedizin.NRW fördert die Community-Bildung und die Anbahnung von aussichtsreichen Projekten durch intensive Vernetzung der Akteure in diesem Themenfeld und trägt dazu bei, die Bandbreite der Kompetenzen Nordrhein-Westfalens auf diesem Gebiet anschaulich darzustellen.

## Maßnahmen

- Aufbau eines NRW-Kompetenznetzwerks
- Initiierung und Begleitung von Projekten
- Diskursive Veranstaltungsformate
- Themenspezifische Veröffentlichungen

## Kontakt

**Cluster InnovativeMedizin.NRW**

Merowingerplatz 1a, 40225 Düsseldorf

Tel.: +49 211 / 73 27 89 81

E-Mail: [info@cimed-nrw.de](mailto:info@cimed-nrw.de)

[www.innovative-medizin-nrw.de/nerven-sinne-technik](http://www.innovative-medizin-nrw.de/nerven-sinne-technik)

